

Kick-off meeting del Gruppo d'Iniziativa Strade Scolastiche
Parma 24 gennaio 2024

Giulia D'Ambrosio e Francesco Fulvi

**Strade scolastiche come laboratori di
rigenerazione urbana e di innovazione sociale**

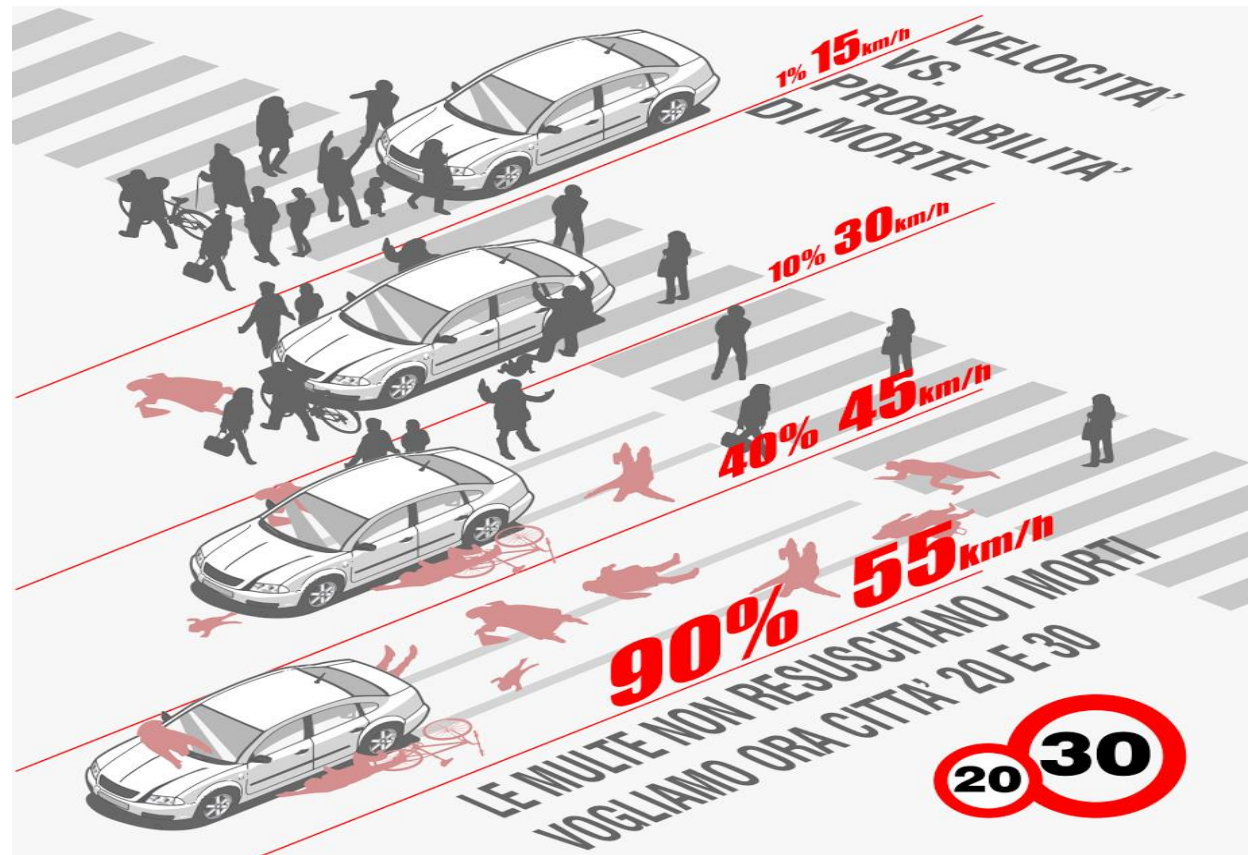
Sabato 22 aprile 2023
Viale Maria Luigia strada scolastica



Città 30

Progetti avviati già in molte città europee tra cui Berlino, Barcellona, Edimburgo, Bruxelles, Parigi

- Riduzione rischi
- Riduzione rumore
- Meno Auto
- Meno inquinamento
- Più spazi per ciclabili e la socialità



⚠ Attention, cet article n'a pas été mis à jour depuis le 03/02/2023, il est possible que son contenu soit obsolète.



FOCUS

Plan Climat Air Energie : 500 mesures pour la Ville de Paris

🕒 Mise à jour le 03/02/2023

Parigi

**Plan Climat
Air
Energie :
500
mesures
pour la Ville
de Paris**

GRAND ANGLE

Réduire les émissions de CO₂ des déplacements

Paris s'engage à limiter fortement les émissions de polluants liées aux déplacements, en développant une offre forte de transports en commun et de mobilités douces et partagées.

Prolonger le tramway
100 % électrique, le tramway continue de s'étendre entre la porte de la Chapelle (18^e) et la porte d'Asnières (17^e), avec un tronçon opérationnel sur 4,3 kilomètres depuis la fin 2018. Son prolongement jusqu'à la porte Dauphine (16^e) en cours rallongera le tracé de 3,2 kilomètres avec sept nouvelles stations d'ici à 2024.

Rouler en taxi à hydrogène
Dernière innovation en date : le développement de stations de recharge pour des taxis roulant à l'hydrogène. Cette flotte d'environ 100 taxis, lancée en décembre 2015 pendant la COP21, ne rejette que de l'eau. La Ville propose aussi une aide spécifique pour les professionnels souhaitant s'équiper de véhicules électriques, à hydrogène ou au gaz naturel (GNV).

Utiliser un vélo-cargo
La Ville soutient l'achat d'un vélo-cargo, bipporteur (2 roues) et triporteur (3 roues), avec ou sans assistance électrique, pour un montant maximum de 600 euros pour les particuliers et 1 200 euros pour les professionnels.

Privilégier l'autopartage
L'autopartage a le vent en poupe : soit « en boucle », avec plus de 1 200 places Mobilib[®] disponibles, soit en trace directe (« freefloating »), sans station ou place dédiée.

Recharger son véhicule électrique
Belib[®] est le réseau public parisien de bornes de recharge pour véhicules électriques ou hybrides rechargeables (deux-roues motorisés compris). À terme, 2 000 bornes seront disponibles, contre 1 500 aujourd'hui.

Le boom du vélo
Paris a rejoint les rangs des grandes capitales européennes du vélo avec 1 000 kilomètres d'aménagements cyclables disponibles pour les cyclistes. Vélib[®] a également confirmé son succès en franchissant le cap des 400 000 abonnés.

Sécuriser les piétons
Parce que plus de 4 millions de déplacements sont effectués à pied à Paris chaque jour, les aires piétonnes et les zones de rencontre limitées à 20 km/h ont été multipliées. Pour les enfants, les abords de 147 établissements scolaires ont été transformés en « rues aux écoles », piétonnisés ou avec une circulation restreinte et au pas.

Se déplacer à vélo à assistance électrique
Paris aide ceux qui souhaitent s'équiper d'un vélo à assistance électrique. Ce soutien financier peut s'élever jusqu'à 400 euros, dans la limite de 33 % du prix d'achat hors taxes.

18 — À PARIS HIVER 2020-2021

19 — À PARIS HIVER 2020-2021

Parigi

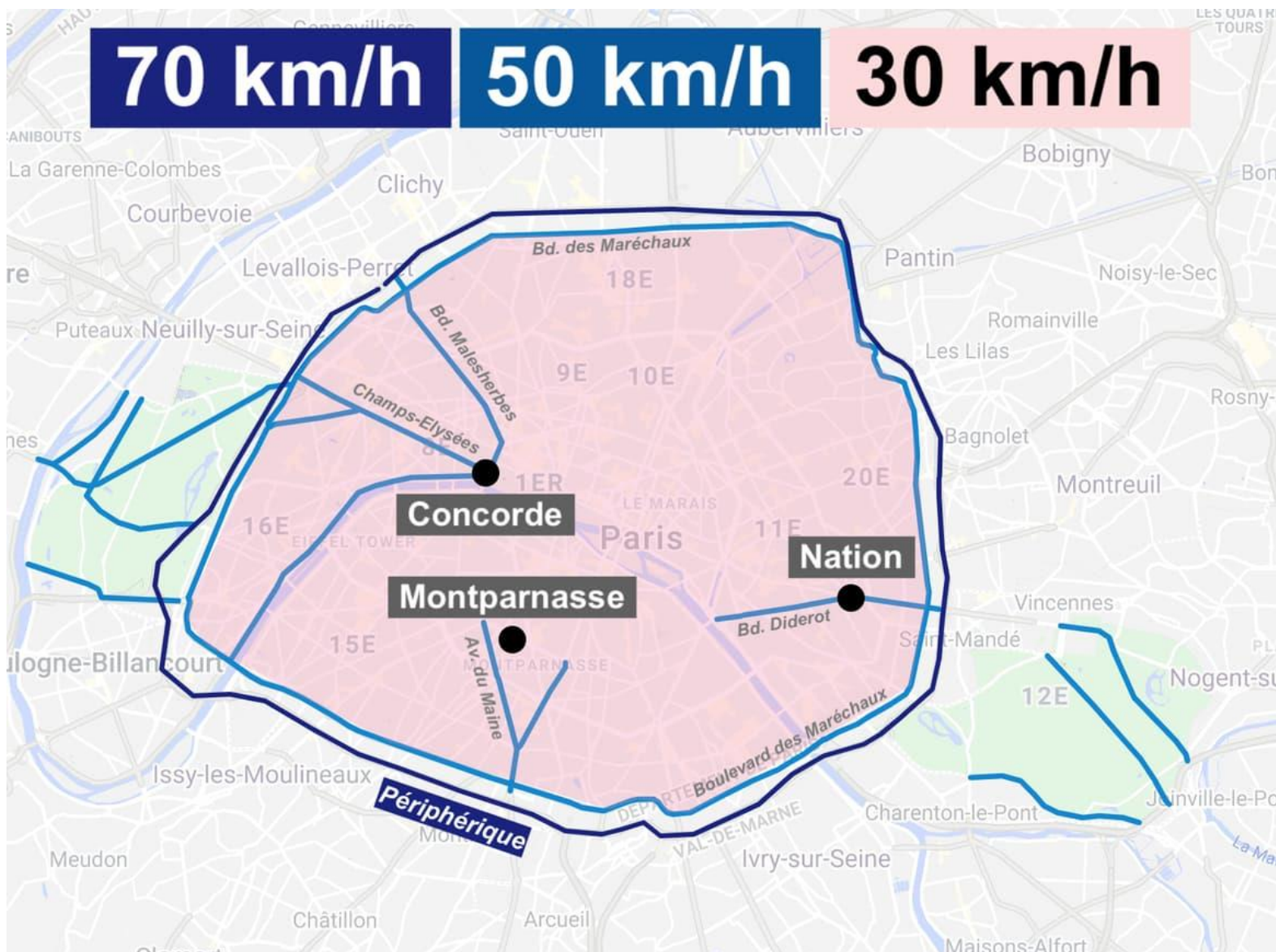
**Plan Climat
Air
Energie :
500
mesures
pour la Ville
de Paris**



Sécuriser les piétons

Parce que plus de 4 millions de déplacements sont effectués à pied à Paris chaque jour, les aires piétonnes et les zones de rencontre limitées à 20 km/h ont été multipliées. Pour les enfants, les abords de 147 établissements scolaires ont été transformés en « rues aux écoles », piétonnisés ou avec une circulation restreinte et au pas.

Città 30 Parigi



Città dei 15 minuti

La "ville du quart d'heure" prevede di riorganizzare gli spazi urbani in modo che il cittadino possa trovare entro 15 minuti a piedi da casa tutto quello che gli serve per vivere: lavoro (anche in co-working), negozi, strutture sanitarie, scuole, impianti sportivi, spazi culturali, bar e ristoranti, luoghi di aggregazione

La "città dei 15 minuti" è un concetto elaborato dall'urbanista franco-colombiano della Sorbona Carlos Moreno, e inserito nel 2020 nel programma elettorale della sindaca di Parigi Anne Hidalgo, poi rieletta.



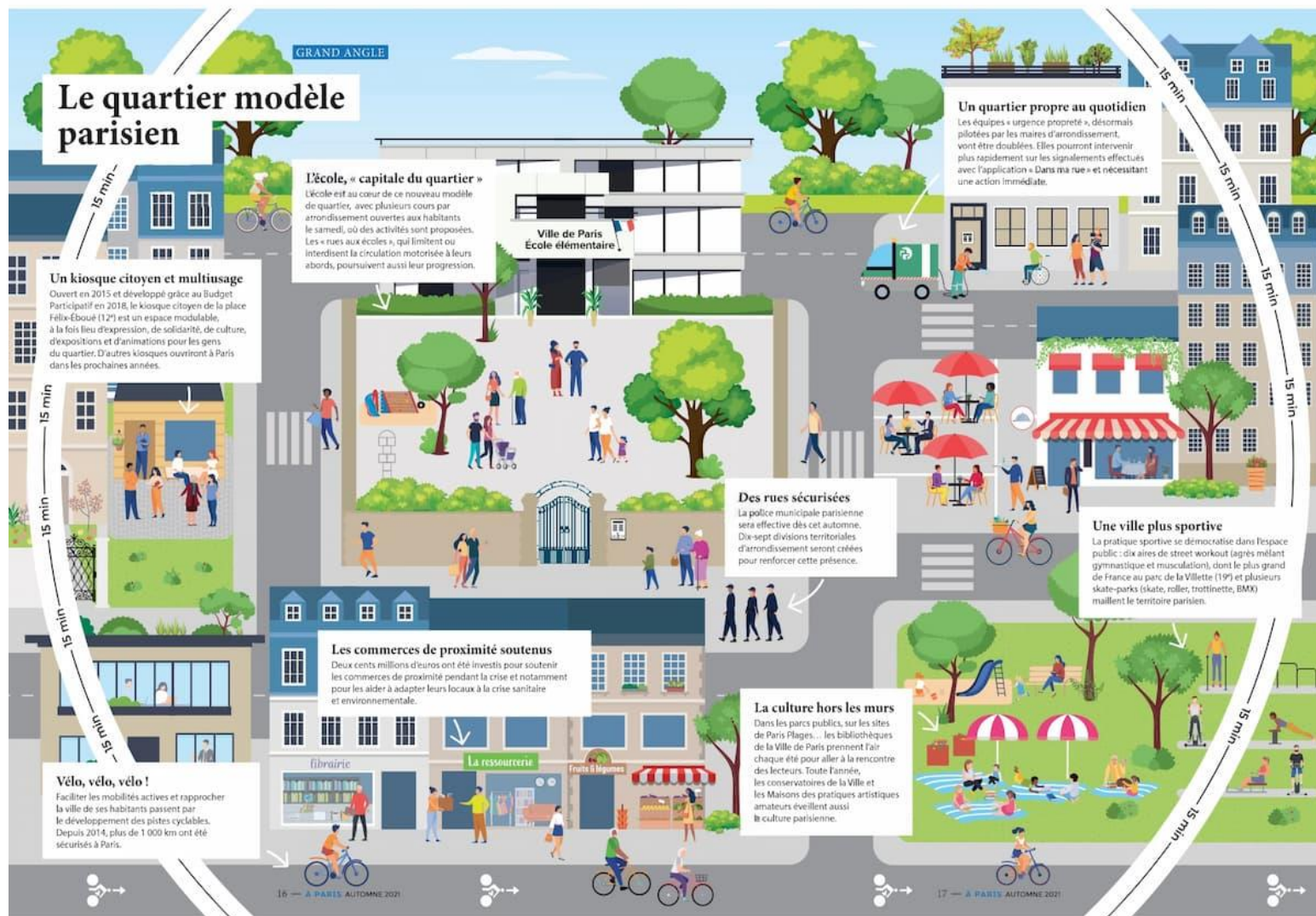


SERVICE

Plus de 200 « rues aux écoles » dans Paris

 Mise à jour le 17/11/2023

Città dei 15 minuti Parigi



Città dei 15 minuti Parigi





Parigi Strada Scolastica



Parigi Strada Scolastica





Parigi Strada Scolastica







Parigi Strada Scolastica
Prima e dopo



Parigi Strada Scolastica
Prima e dopo



Scuola Ulisse Adorni Parma



Scuola Ulisse Adorni Parma



Scuola Ulisse Adorni Parma









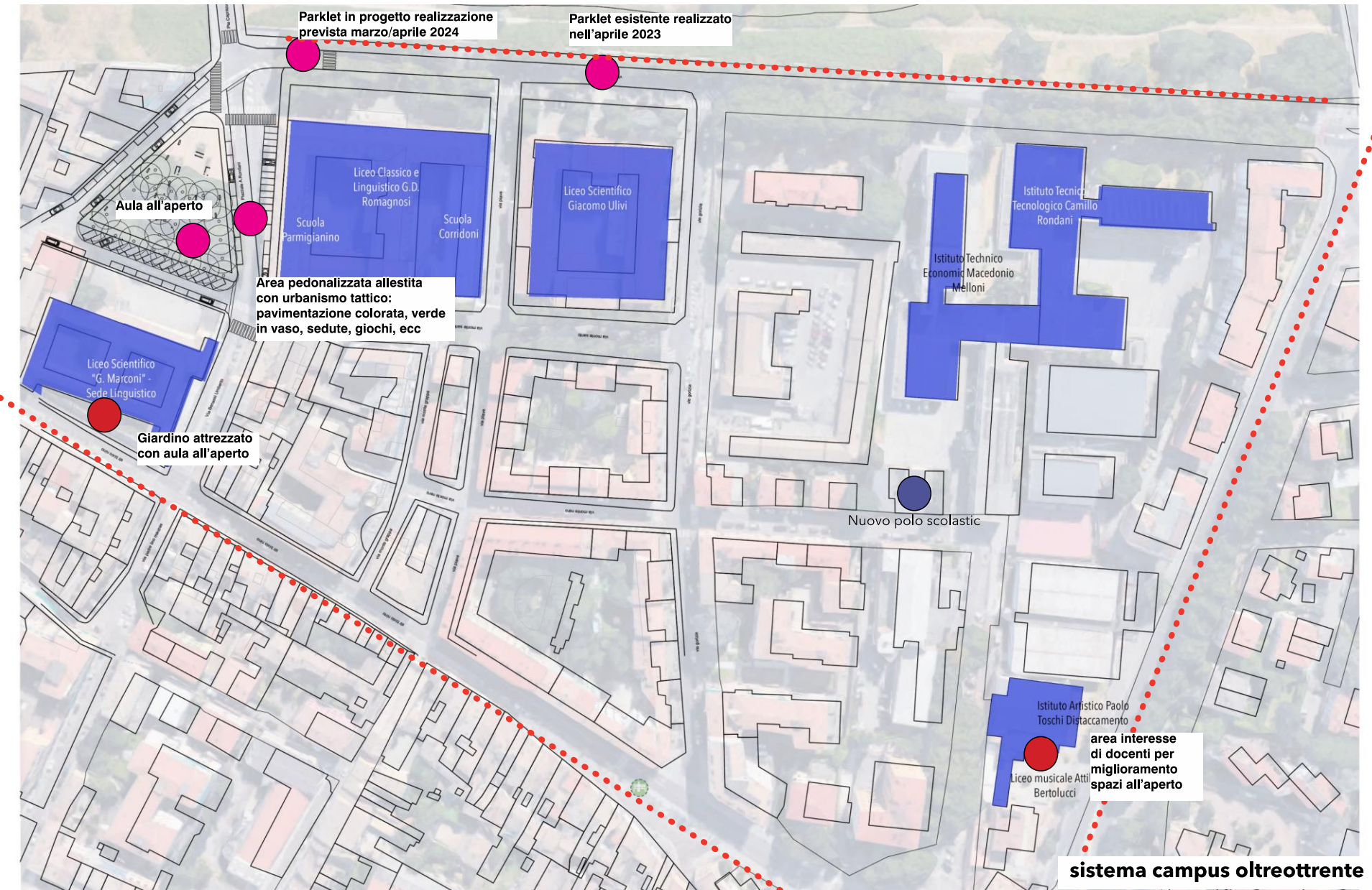






arch. Giulia D'Ambrosio, ing. Francesco Fulvi

Strategie progettuali polo scolastico di Viale Maria Luigia



arch. Giulia D'Ambrosio, ing. Francesco Fulvi

Strategie progettuali polo scolastico di Viale Maria Luigia

Prorietà di intervento

1



La priorità di intervento 1 riguarda la PEDONALIZZAZIONE di Viale Maria Luigia e di un lato di Piazzale Rondani (lato sud). Il Viale chiuso per fasce orarie in via sperimentale per alcuni mesi, allestito con più parklet e elementi di urbanismo tattico a terra in corrispondenza degli ingressi delle scuole. Un colore alla pavimentazione che indichi che L' qualcosa accade e BISOGNA PRESTARE ATTENZIONE. Il lato di Piazzale Rondani difronte alla Scuola Parmigianino, chiuso invece tutto il giorno e adattato ad una sperimentazione più ampia di urbanismo tattico, in cui oltre alla pavimentazione a terra si inseriscono elemnti per rendere l'area più piacevole, attrezzata e ombreggiata.

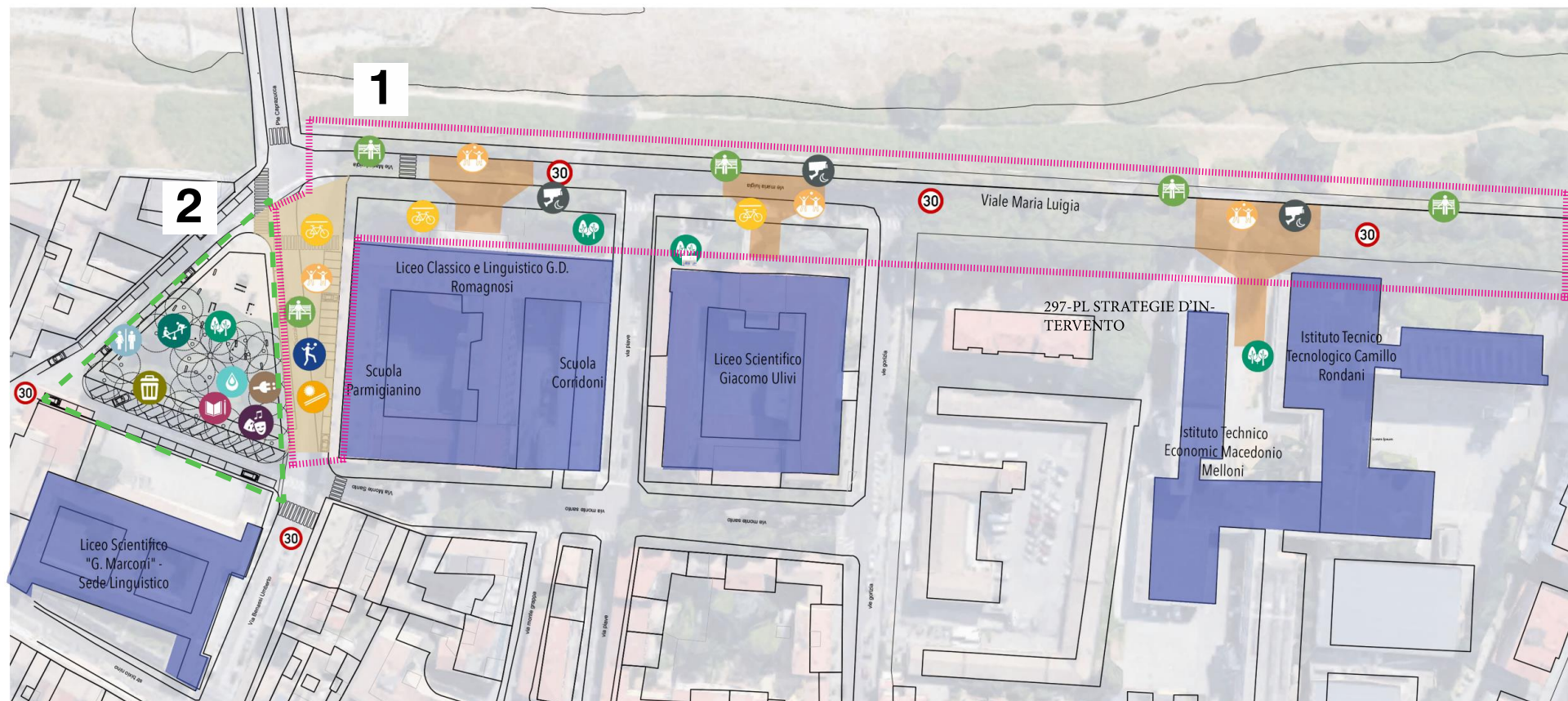
2



La seconda priorità riguarda il parco in Piazzale Rondani in cui inserire un'aula all'aperto e elementi leggeri che possano rendere l'area verde più attrezzata e confortevole per chi la frequenta.

Se si pensa all'aula all'aperto questo dovrebbe essere il luogo per la sua costruzione

-  Pianificazione urbana tattica
-  Verde
-  Cassonetti raccolta rifiuti
-  Sport
-  Zona 30
-  Bike station
-  Arredo - Parklet
-  Acqua
-  Aula all'aperto
-  Dotazioni elettriche
-  Area spettacolo - musica - cinema
-  Sicurezza
-  Ombreggiamenti e antipioggia
-  Bagni pubblici
-  Gioco
-  Scuole
-  Pianificazione urbana tattica - progetto zona pedonale
-  Pianificazione urbana tattica - progetto di sicurezza dell'ingresso della scuola



Sabato 22 aprile 2023 Viale Maria Luigia strada scolastica



Sabato 22 aprile Viale Maria Luigia strada scolastica



Sabato 22 aprile 2023 Viale Maria Luigia strada scolastica









Grazie dell'attenzione
Francesco Fulvi

